

bohn

WERBEANLAGEN GMBH



Profilbuchstaben



Profil 01

einteiliger Profilbuchstabe
Front und Zarge aus Blech
rückseitig offen
ohne Ausleuchtung
Lackierung in RAL-Farbtönen

- Aluminium
- PVC (10 mm)
- Acrylglas (10 mm)
- Acrylglas (3 mm)
- Umleimer





Profil 1

zweiteiliger Profilbuchstabe

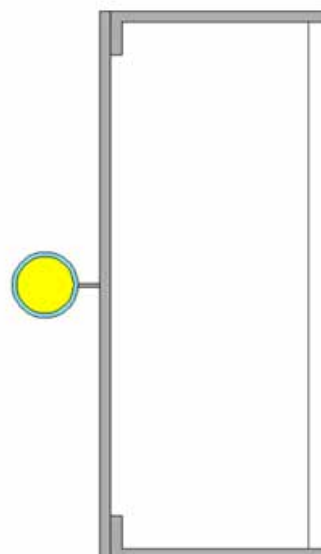
Front und Zarge aus Aluminium/Edelstahl/Messing

Rückwand aus PVC

frontseitig aufgesetztes Neon

Lackierung in RAL-Farbtönen

- Aluminium
- PVC (10 mm)
- Acrylglas (10 mm)
- Acrylglas (3 mm)
- Umleimer





Profil 2

zweiteiliger Profilbuchstabe

Front und Zarge aus Aluminium/Edelstahl/Messing

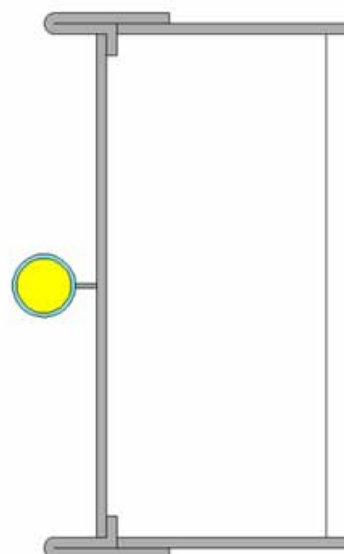
Rückwand aus PVC

Front mit Blendkanten

frontseitig aufgesetztes Neon

*** Lackierung in RAL-Farbtönen**

- Aluminium
- PVC (10 mm)
- Acrylglas (10 mm)
- Acrylglas (3 mm)
- Umleimer





Profil 3

zweiteiliger Profilbuchstabe

Front und Zarge aus Aluminium/Edelstahl/Messing

Rückseite aus Acrylglas

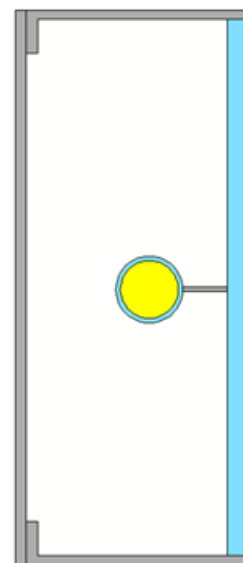
optional mit Prallblech

Ausleuchtung mit Neon oder LED

Lackierung in RAL-Farbtönen

Lackierung in RAL-Farbtönen

- Aluminium
- PVC (10 mm)
- Acrylglas (10 mm)
- Acrylglas (3 mm)
- Umleimer





Profil 3w

zweiteiliger Profilbuchstabe

Front und Zarge aus Aluminium/Edelstahl/Messing

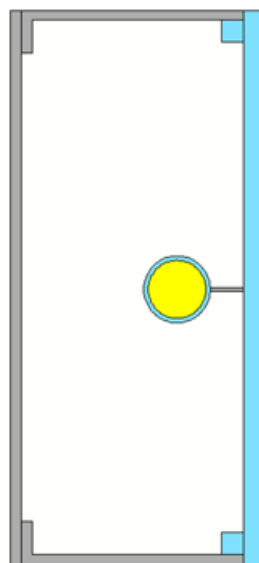
Rückseite aus 10 mm Acrylglas (aufgesetzt)

optional mit Prallblech

Ausleuchtung mit Neon oder LED

Lackierung in RAL-Farbtönen

- Aluminium
- PVC (10 mm)
- Acrylglas (10 mm)
- Acrylglas (3 mm)
- Umleimer

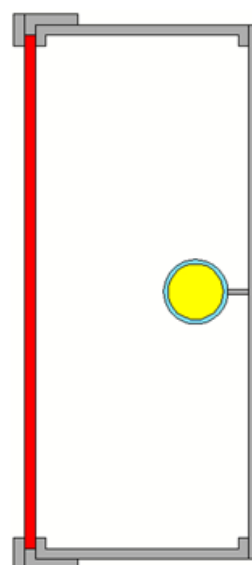




Profil 4

zweiteiliger Profilbuchstabe
 Rückseite und Zarge aus Blech
 Front aus Acrylglas mit Metallrahmen
 Ausleuchtung mit Neon oder LED
 Lackierung in RAL-Farbtönen

- Aluminium
- PVC (10 mm)
- Acrylglas (10 mm)
- Acrylglas (3 mm)
- Umleimer





Profil 5

zweiteiliger Profilbuchstabe

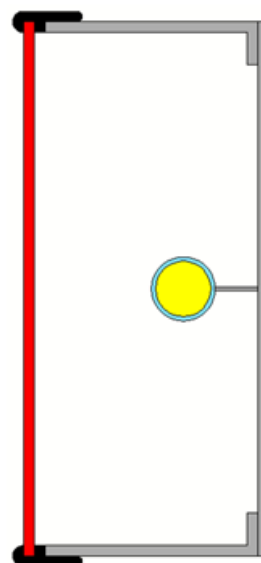
Rückseite und Zarge aus Aluminium/Edelstahl

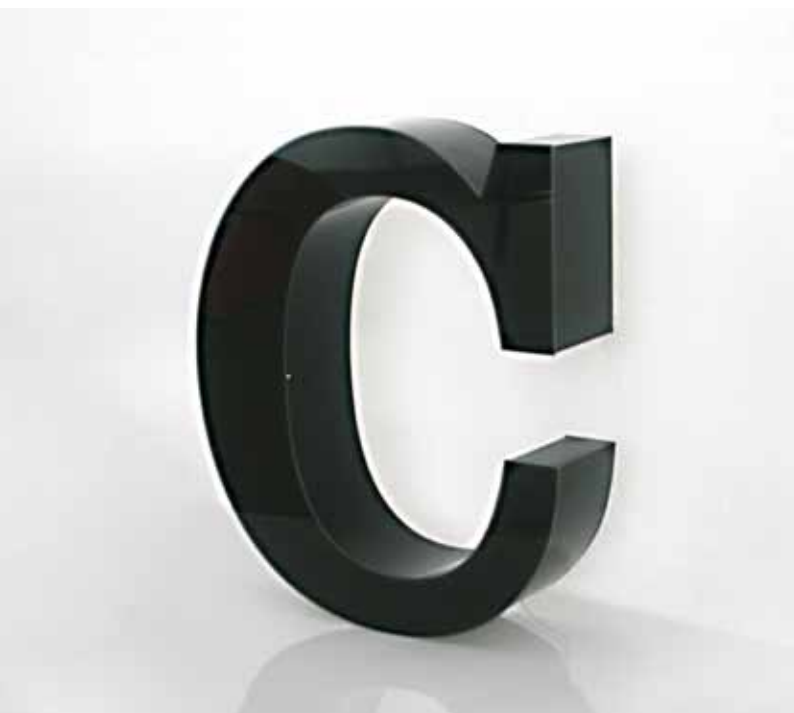
Front aus Acrylglas mit Kunststoffrahmen (Umleimer)

Ausleuchtung mit Neon oder LED

Lackierung in RAL-Farbtönen

- Aluminium
- PVC (10 mm)
- Acrylglas (10 mm)
- Acrylglas (3 mm)
- Umleimer





Profil 5P (Porsche)

zweiteiliger Profilbuchstabe

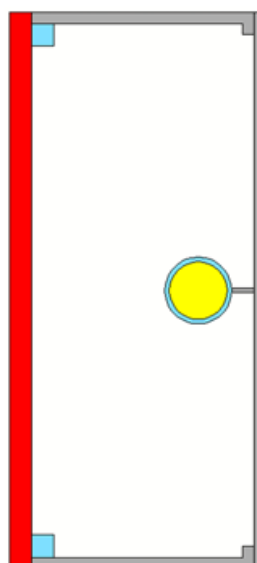
Rückseite und Zarge aus Aluminium/Edelstahl

Front aus Acrylglas (bündig)

Ausleuchtung mit Neon oder LED

Lackierung in RAL-Farbtönen

- Aluminium
- PVC (10 mm)
- Acrylglas (10 mm)
- Acrylglas (3 mm)
- Umleimer

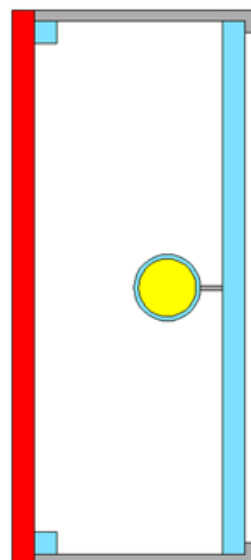




Profil 5P₃

zweiteiliger Profilbuchstabe
 Zarge aus Aluminium/Edelstahl
 Front aus Acrylglas (bündig)
 Rückseite aus Acrylglas (eingelegt)
 Ausleuchtung mit Neon oder LED
 Lackierung in RAL-Farbtönen

- Aluminium
- PVC (10 mm)
- Acrylglas (10 mm)
- Acrylglas (3 mm)
- Umleimer





Profil 7

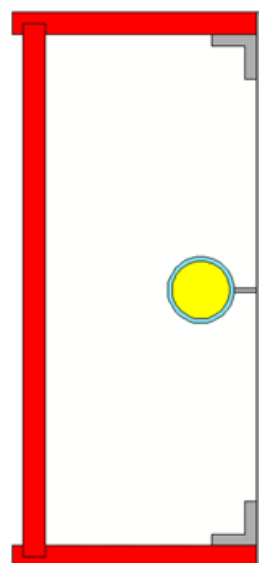
weiteiliger Profilbuchstabe

Rückseite aus Aluminium

Front und Zarge aus Acrylglas (eingenutet)

Ausleuchtung mit Neon oder LED

- Aluminium
- PVC (10 mm)
- Acrylglas (10 mm)
- Acrylglas (3 mm)
- Umleimer





Profil 8

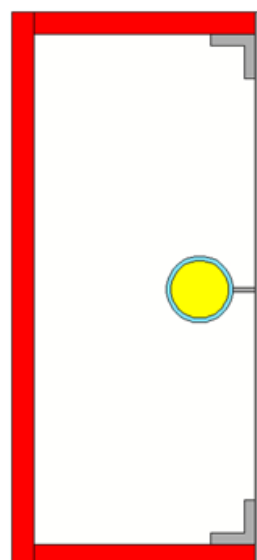
zweiteiliger Profilbuchstabe

Rückseite aus Aluminium

Front und Zarge aus Acrylglas (bündig)

Ausleuchtung mit Neon oder LED

- Aluminium
- PVC (10 mm)
- Acrylglas (10 mm)
- Acrylglas (3 mm)
- Umleimer





Profil 9

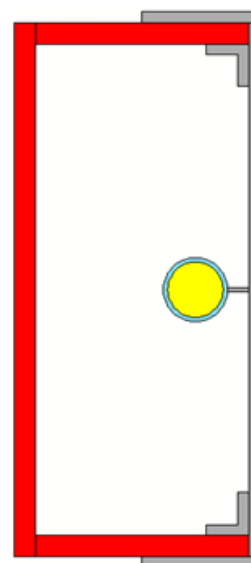
zweiteiliger Profilbuchstabe

Rückseite und Zarge aus Aluminium/Edelstahl/Messing

Front Acrylglasshaube (bündig)

Ausleuchtung mit Neon oder LED

- Aluminium
- PVC (10 mm)
- Acrylglas (10 mm)
- Acrylglas (3 mm)
- Umleimer





Bohn Werbeanlagen GmbH
Potsdamer Straße 2
16321 Schönow

Tel.: 03338 - 60 40 20
Fax: 03338 - 60 40 222

www.bohn-wa.de